

<b>Descripción:</b>	Información técnica y manual del cuadro STC3 40A
<b>Revisión:</b>	1ª versión

En este documento se explicarán las características técnicas y el manual de uso del cuadro de series pequeño (hasta 3 strings). A lo largo de este informe veremos todo lo necesario para manejar el cuadro con seguridad y conocer sus ventajas.

## **FICHA TÉCNICA CUADRO STC3 40A**

### **Descripción del cuadro:**

Cuadro protección series fotovoltaicas sin monitorización, hasta 3 entradas + con bases portafusibles y fusibles para continua de 16A y 3 entradas - con protección de fusible. Salida con seccionador hasta 900Vdc y 40A (1000Vdc de aislamiento), sin contacto auxiliar de estado. Montado en caja de doble aislamiento con tapa transparente, 380x380x225mm (máximo), IP55. Entradas con prensaestopas M16 para entrada de cable de strings, de M20 para la salidas de tierra y del seccionador. Con protector contra sobretensiones de continua clase 2 hasta 1000Vdc, sin contacto auxiliar. Completo, montado y cableado. Según normas IEC.

### **Elementos del cuadro:**

El cuadro está compuesto fundamentalmente por los siguientes elementos:

- Módulo poliéster 380x380x225mm, IP 55 con placa de montaje aislante
- Protector contra sobretensiones de continua clase 2 hasta 1000Vdc
- Fusible.10x38 16A 900Vdc
- Base portafusible UTE 10x38 carril 32A 1000Vdc
- Seccionador hasta 900Vdc y 40A (1000Vdc de aislamiento)
- Prensaestopas M16
- Prensaestopas M20

**Tabla de características:**

<b>CARACTERÍSTICAS GLOBALES DEL MONTAJE</b>	
Tensión máxima de uso	900Vdc
Corriente máxima de uso	40A
Tensión de aislamiento	1000Vdc
Capacidad de seccionamiento	Si, por interruptor de corte en carga
Protección por fusible	Si
Protección contra sobretensiones	Si
IP	55
Prensaestopas	Si
<b>CARACTERÍSTICAS DEL INTERRUPTOR</b>	
Marca	Telergon / Socomec
Tensión máxima de corte	900Vdc
Corriente máxima de corte	40A
Tensión de aislamiento	1000Vdc
Accionamiento	Por mando directo
Categoría de empleo	DC21
Tipo de conexión	Disponible en pletina ó brida
<b>CARACTERÍSTICAS DEL FUSIBLE</b>	
Marca	DF
Tensión máxima de uso	900Vdc
Corriente de fusión de fusible	16A
Tensión de aislamiento (base)	1000Vdc
Corriente máxima de la base	32 A
Tipo de base	UTE
Calibre	10x38
Montaje	Carril
Conexión	Brida
<b>CARACTERÍSTICAS DEL PROTECTOR</b>	
Marca	Weidmüller
Tipo	Tipo II
Tensión de uso	1000Vdc
I de descarga	40kA
<b>CARACTERÍSTICAS DE LA ENVOLVENTE</b>	
Marca	Claved
Dimensiones máximas	380x380x225mm
IP	55
IK	10
Tapa	Transparente
Prensaestopas	Si (M16 y 20)
IP Prensas	66
Placa de montaje	Aislante

## **MANUAL DE USO**

### **Instalación:**

- El cuadro de strings STC3 40A requiere la instalación por personal capacitado.
- El armario puede ir ubicado en interior o a la intemperie.
- El cableado consiste en conectarle las entradas de string a los fusibles, la tierra al protector y la salida de agrupación que llegar al inversor o siguiente cuadro de protecciones de un nivel más alto.
- Prestar especial atención en cablear los polos positivos y negativos en los fusibles y terminales indicados. Nunca mezclarlos.
- Tras esto cerrar las bases portafusibles y el interruptor.

### **Precauciones:**

- El mantenimiento debe realizarse por personal capacitado.
- Se recomienda cerrar firmemente los prensaestopas para garantizar la estanqueidad adecuada al entorno.
- Nunca hay que abrir los fusibles en carga, cortar primero la generación abriendo con el interruptor.
- Vigilar que el protector contra sobretensiones esté Ok, si no es así cambiarlo, previo corte del interruptor.

### **Funcionamiento:**

- Si un string queda en cortocircuito antes de los fusibles, el cuadro protege los cables provenientes del string, mediante los fusibles, de la Icc de las strings que están paralelo con la string en corto.
- La caja permite realizar funciones de mantenimiento con el interruptor de corte en carga que aislará el resto de la instalación del conjunto de strings conectadas al cuadro.
- Ante una sobretensión el cuadro protege la instalación disipando la misma con su protector contra sobretensiones.

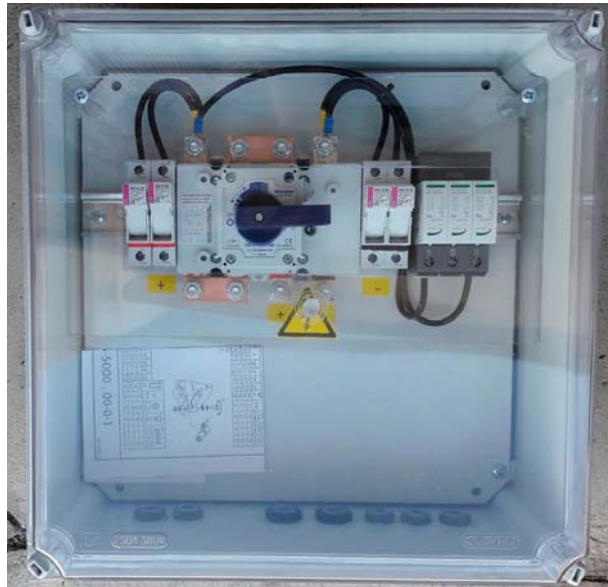
### **Con un fusible fundido o en mal estado:**

- Es muy importante cortar el interruptor antes de abrir cualquier fusible. Después abrir el fusible con tranquilidad y sustituirlo, luego volver a cerrar el interruptor

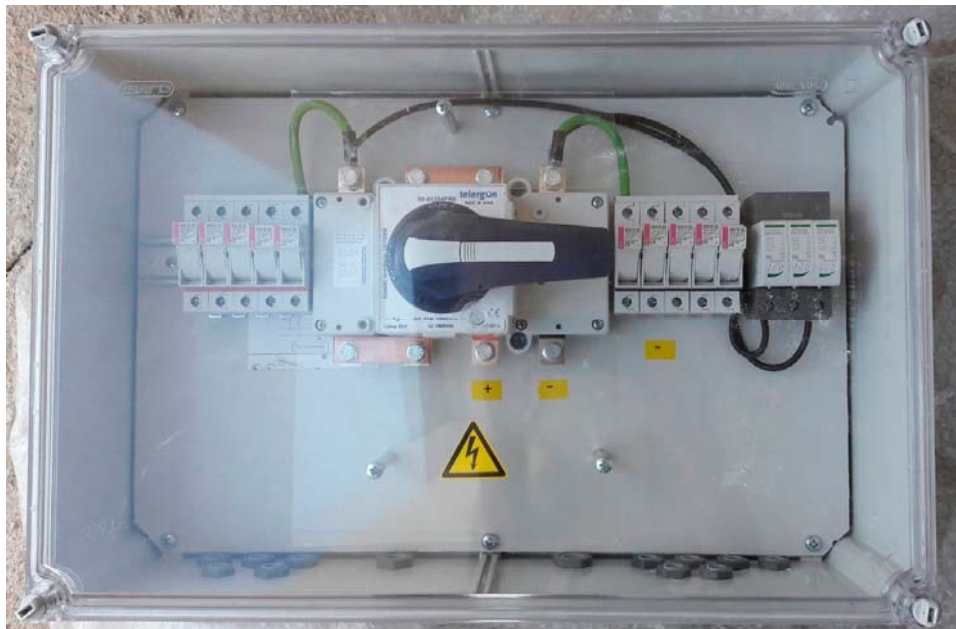
\* Nota: Documento sin validez contractual las marcas de los componentes pueden variar según la disponibilidad

## **FOTOGRAFÍAS DE LOS EQUIPOS**

**CUADRO STC2 25A**



**CUADRO STC5 100A**



\* Nota: Fotografías Orientativas, las marcas de los componentes pueden variar según la disponibilidad